



Associação dos Moradores e Proprietários de Imóveis do Parque Santa Marta

Ofício nº 003/2022-ASM

São Carlos, 17 de Janeiro de 2022.

**À  
SECRETARIA MUNICIPAL DE MEIO AMBIENTE, CIÊNCIA,  
TECNOLOGIA E INOVAÇÃO.**

**Assunto:** Solicitação de Laudo para corte de árvore eminente de queda.

Prezados Senhores,

A **Associação do Bairro Parque Santa Marta, constituída sobre o CNPJ 64.924.608/0001-95**, vem por meio deste solicitar junto a essa secretaria, que seja feita a averiguação da situação das árvores localizadas em um prolongamento da rua **Miguel Abdelnur Filho** que fica entre o **Bosque Santa Marta e a Fazenda Santa Isabel no bairro Parque Santa Marta**.

Tal solicitação faz-se necessário tendo em vista algumas árvores se encontrarem visivelmente em situação eminente de queda a qualquer momento, conforme pode ser visto nas **fotos anexas**, colocando assim em risco a integridade física dos transeuntes, bem como, os carros que transitam na Rua supracitada.

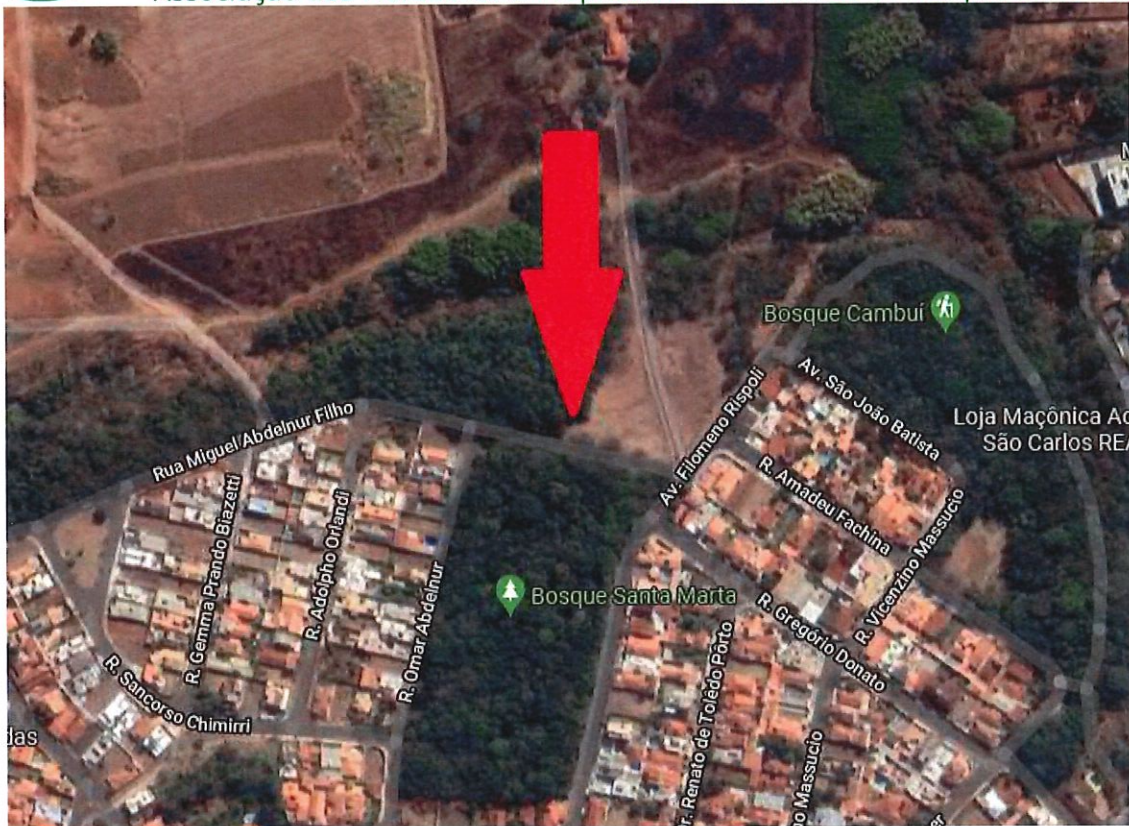
Contando com a compreensão e colaboração,  
No aguardo,  
Atenciosamente,

  
**MARCELO AP. TAVONI**  
Diretor Presidente

**Contato Associação: Marcelo Tavoni**  
**Cel.: 9-91127604**

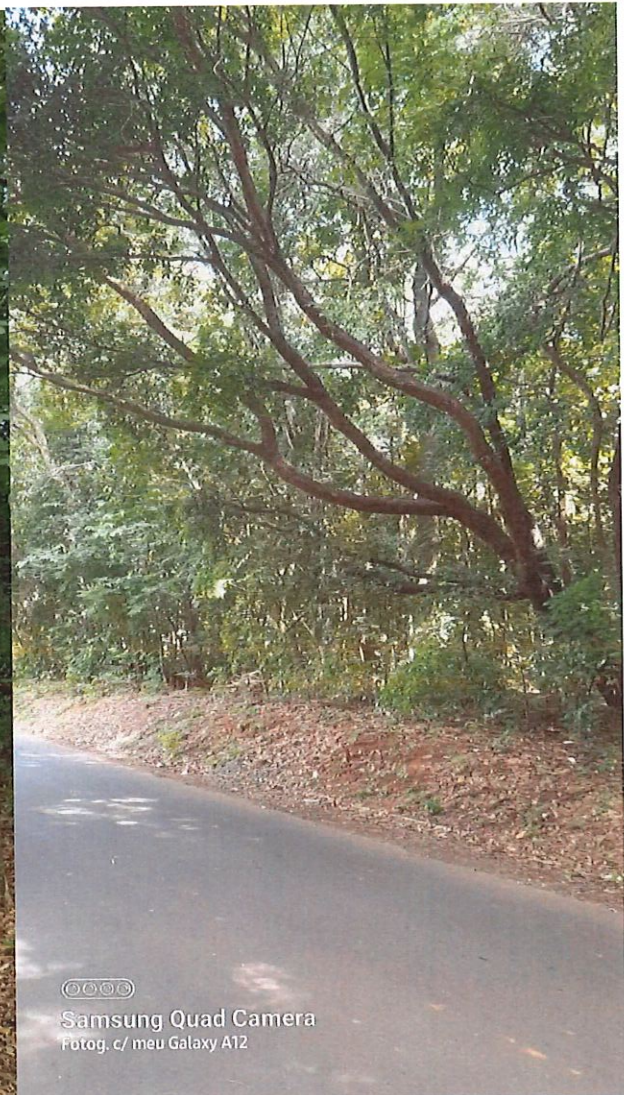
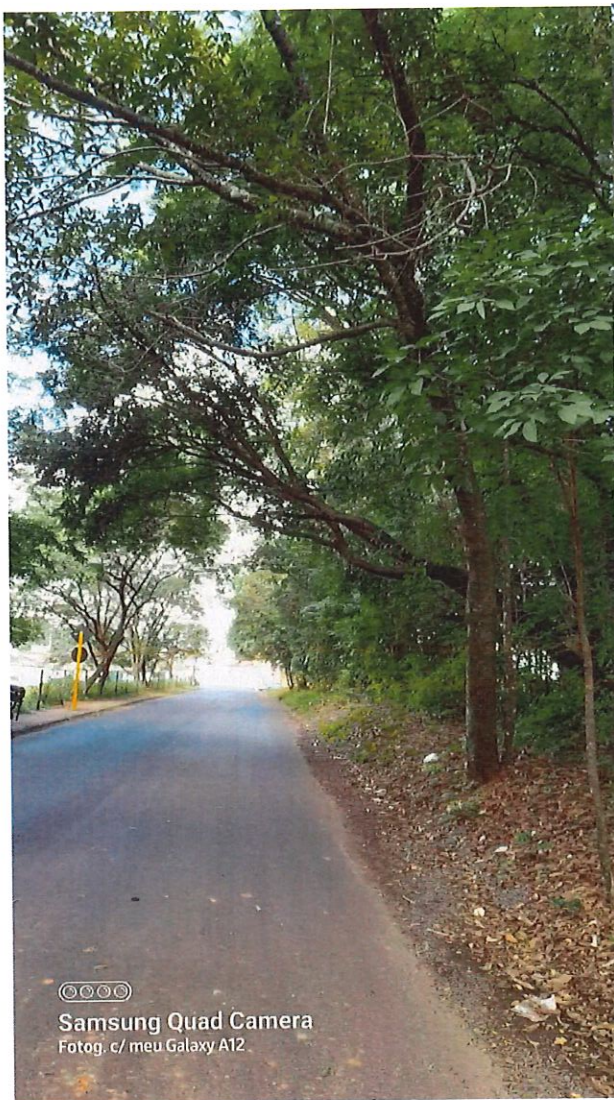


Associação dos Moradores e Proprietários de Imóveis do Parque Santa Marta





Associação dos Moradores e Proprietários de Imóveis do Parque Santa Marta



Numero do Processo: 1101/2022

Data de Entrada: 19/01/2022

Unidade de Origem: 550 - DIVISÃO DOS SERVIÇOS INTEGRADOS DO MUNICÍPIO - SIM

Tipo de Processo: 248 - SERVIÇOS GERAIS

Tipo de Assunto: 1694 - CORTE DE ÁRVORES

RESPONSAVEL: ASSOCIAÇÃO DOS MORADORES E PROPRIETARIOS DE IMOVEIS DO PARQUE SANTA MARTA

CPF/CNPJ: - 64924608000195

Descricao: SOLICITAÇÃO DE AVERIGUAÇÃO DE DA SITUAÇÃO DAS ÁRVORES LOCALIZADAS EM UM PROLONGAMENTO DA RUA MIGUEL ABDELNUR FILHO QUE FICA ENTRE O BOSQUE SANTA MARTA E A FAZENDA SANTA ISABEL NO BAIRRO PARQUE SANTA MARTA CFE. REQUERIMENTO ANEXO.



**PREFEITURA MUNICIPAL DE SÃO CARLOS**

SMF-DSIM -DIVISÃO DOS SERVIÇOS INTEGRADOS DO MUNICÍPIO - SIM

---

PAULO ROGERIO BASSUMO

Responsavel pela montagem e distribuicao do processo.